

Zastosowanie przy nietypowych mocowaniach obudowy kierownic > **instalacja na przyssawki** (zgłoszenie w trakcie zakupu) – przytwierdzenie do dodatkowo dokręconych płyt lakierowanych lub zablokowanie przez ograniczniki

#### OGÓLNE INFO

Przy instalacji kierownic posiadających różne typowe uchwyty zaciskowe korzystne jest użycie przygotowanych podkładek drewnianych wg wskazówek przedstawionych na rysunku.

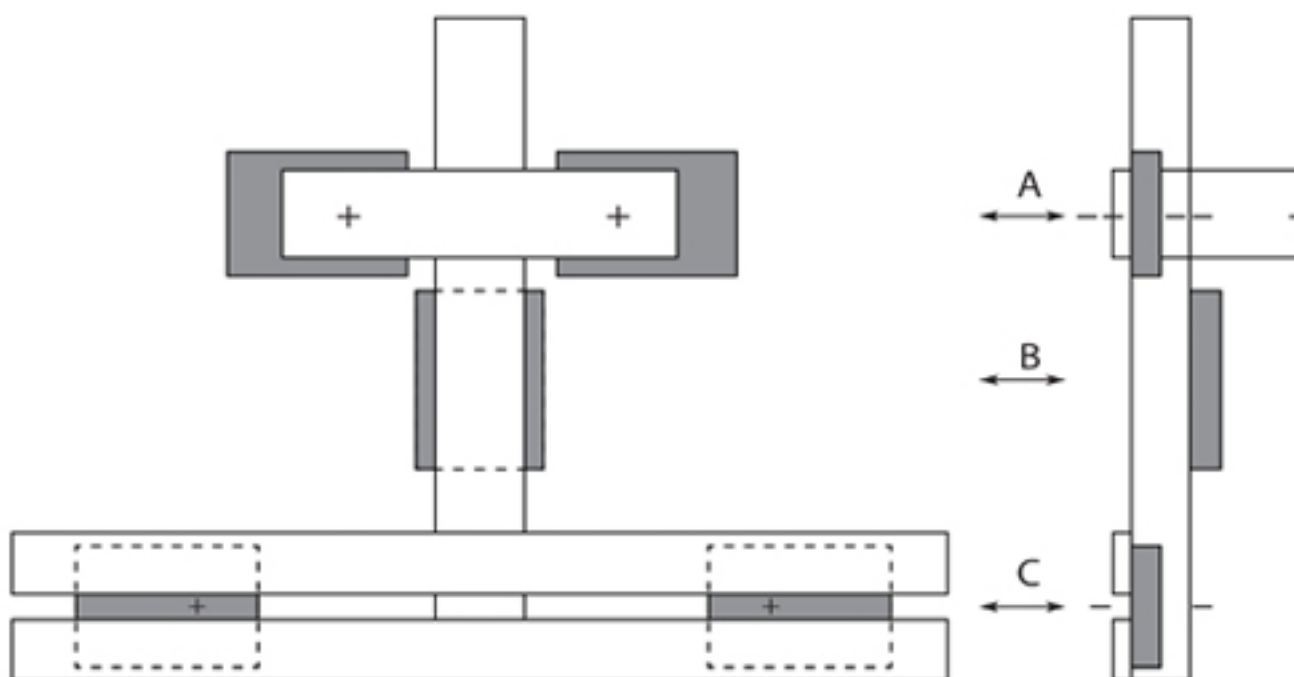
Dla uzyskania solidniejszego zacisku \* mocowania obudowy kierownicy na pulpicie wskazano podkładek drewnianych w określonych miejscach w zależności od występującego fabrycznie

A - uchwyt centralny z dwiema podporami po bokach

B - uchwyt centralny z jedną podporą środkową

C - dwa osobne uchwyty z podporami po bokach

\* lepszy styk plastki z drewnem niż z metalem



Widok z góry

Widok z boku

Montaż podkładek za pomocą śrub M5 lub taśmy-klej